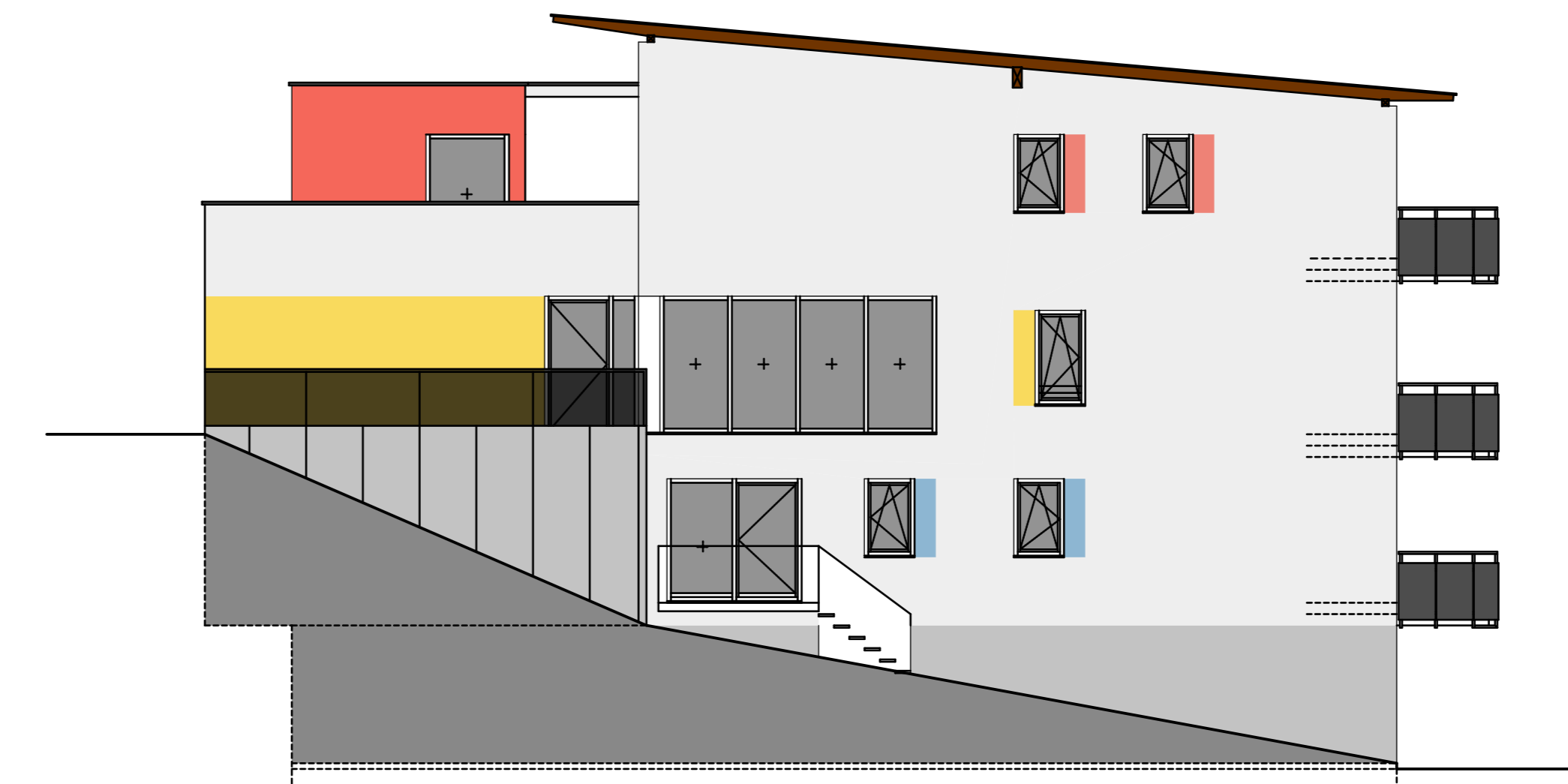
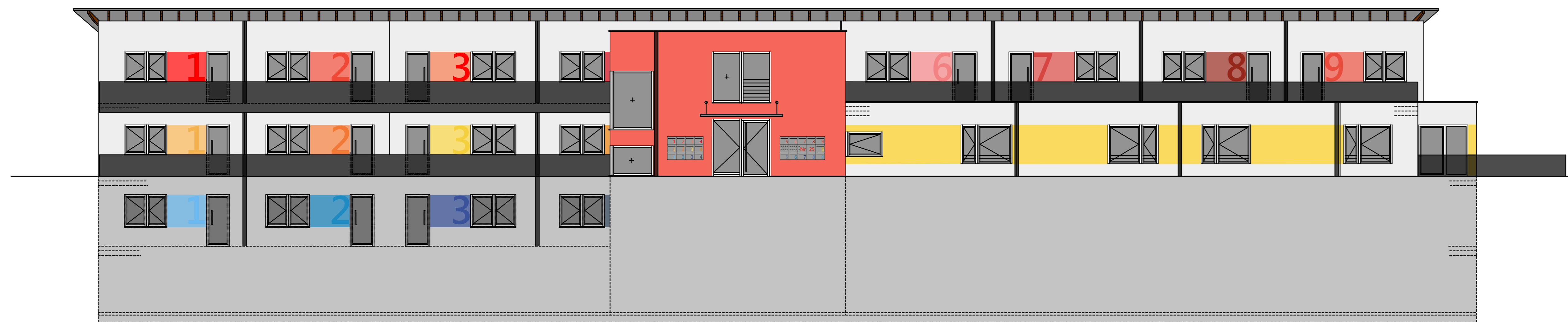




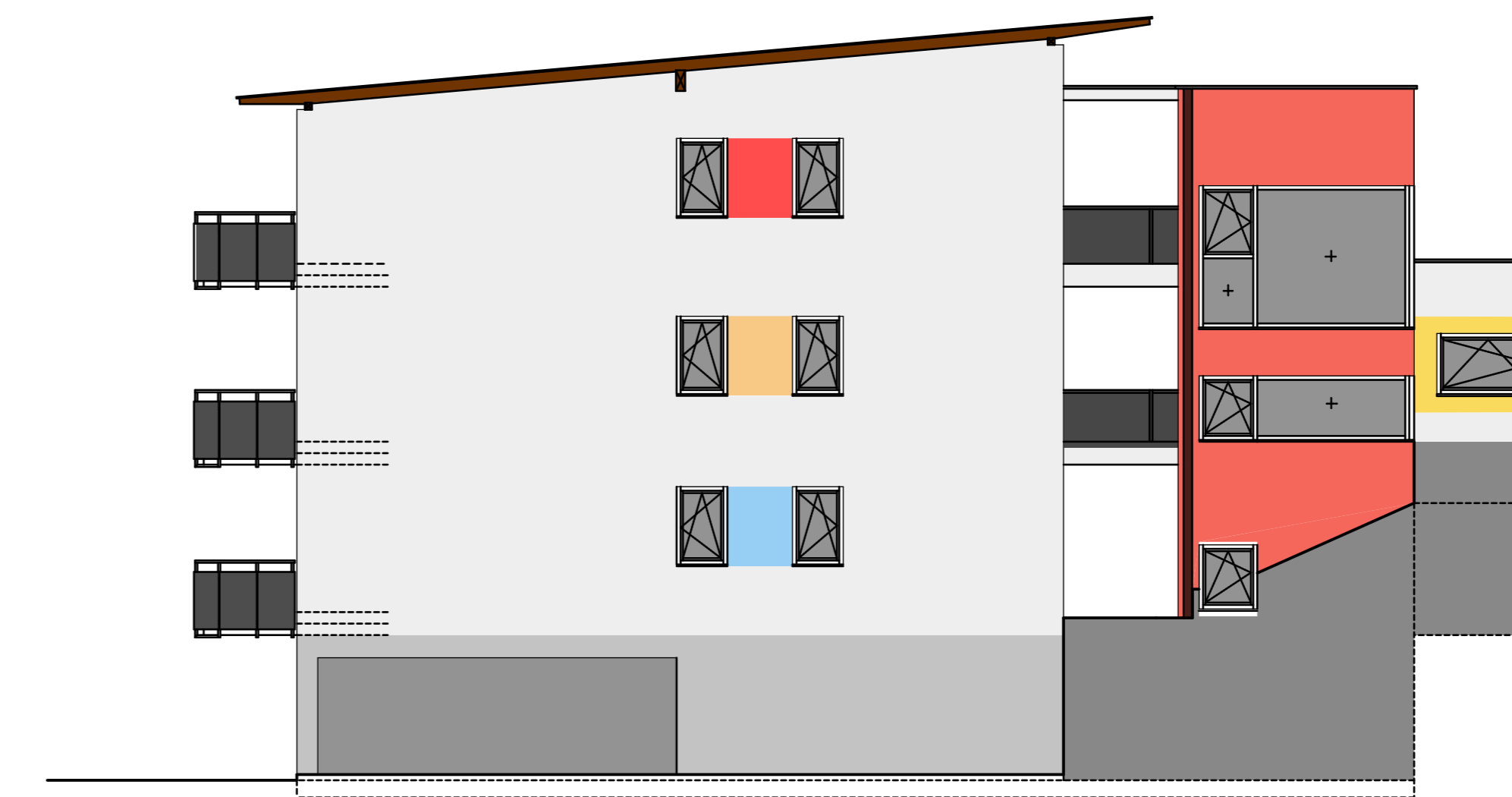
ANSICHT WESTEN



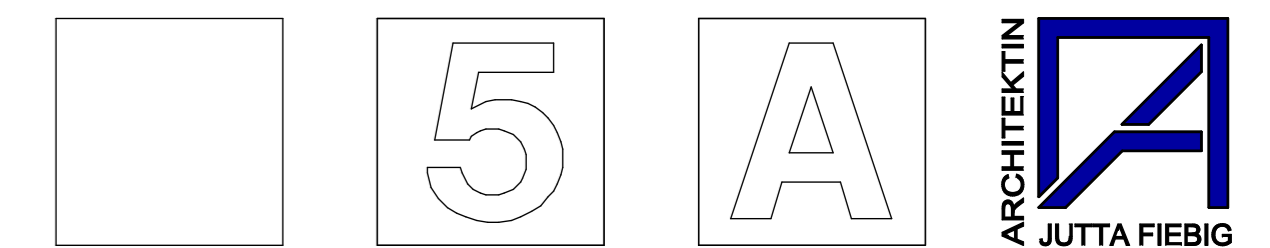
ANSICHT NORDEN



ANSICHT OSTEN



ANSICHT SÜDEN



planungs- und
architekturbüro fiebig

58791 WERDOHL - BRAUCK 3 - FON 02392 - 970963 / FAX 970964 / MOBIL 0171-7704901
E-MAIL: INFO@PLANUNGSBUERO-FIEBIG.DE HOME: WWW.PLANUNGSBUERO-FIEBIG.DE

BAUVORHABEN ERRICHTUNG EINES
NACHBARSCHAFTSHILFE-
ZENTRUMS (NHZ)
OSTSTRASSE 25 - 35
58791 WERDOHL

BAUHERR/EN WOHNUNGSGESELLSCHAFT
WERDOHL GMBH
BAHNHOFSPLATZ 3
58791 WERDOHL

PLANBEZEICHNUNG ANSICHTEN

MASSTAB 1 : 100
PLOT - DATUM 01.03.2016

FÜR DEN BAUHERRN FÜR DIE PLANUNG