

Wir geben Ihrem **ZUHAUSE** ein **GESICHT**.

Wohnungs-
gesellschaft
WW
WERDOHL



In Ütterlingsen entsteht für 2,3 Millionen Euro ein neues Betreutes Wohnen

Neubau Danziger Straße

Die maroden Bestandshäuser an der Danziger Straße 1, 3, 5, 7 und 9 werden im Frühjahr 2010 abgerissen. Bis 2011 entstehen auf der Freifläche 22 altengerechte und barrierefreie Mietwohnungen sowie eine Parkpalette mit zwölf Einstellplätzen.

Von den 22 Wohnungen sind 14 für zwei Personen mit einer Grundfläche von rund 61 m² und 8 für eine Person mit einer Grundfläche von rund 51 m² vorgesehen. Alle Wohnungen verfügen über einen großen nach Süden ausgerichteten Balkon. Zusätzlich können die Bewohner eine Gemeinschaftsfläche von rund 120 m² nutzen. Detaillierte Baupläne zur Ansicht finden Sie in diesem Exposé!

Die vorteilhaften baulichen Gegebenheiten sind aber nur die eine Seite. Woge-Geschäftsführer Ingo Wöste: „Wer in die neuen Wohnungen einzieht, muss auch bei sehr hohem Pflegedarf nicht wieder ausziehen.“ Denn die zukünftigen Bewohner können die pflegerischen und sozialen Dienstleistungen des bestehenden „Nachbarschaftshilfeszentrums (NHZ) Kunterbunt“ auf der anderen Straßenseite nutzen – natürlich ohne eine Betreuungspauschale zahlen zu müssen.

Weitere Informationen über das Konzept der Nachbarschaftszentren finden Sie auf unserer Webseite. Eine Vielzahl der im „NHZ Kunterbunt“ angebotenen gemeinschaftlichen Aktionen sind ebenfalls auf unserer Homepage unter Aktuelles nachzulesen.

Die neuen Wohnungen werden vom Land NRW mit einem zinsgünstigen öffentlichen Darlehen gefördert. Dadurch fällt die Grundmiete mit 4,45 Euro/m² recht günstig aus.

[Interessenten können sich bei unseren Mietbetreuern Ahmet Tasdemir und Birgit König schon jetzt für eine Wohnung vormerken lassen.](#)



Westansicht

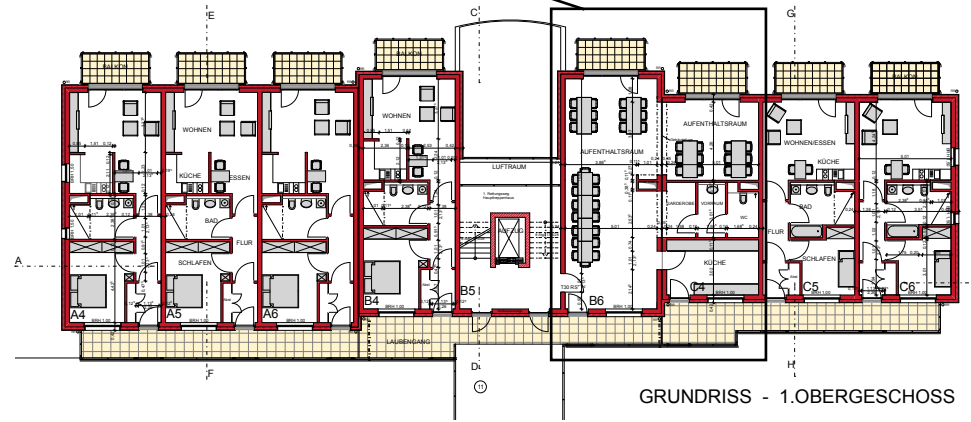
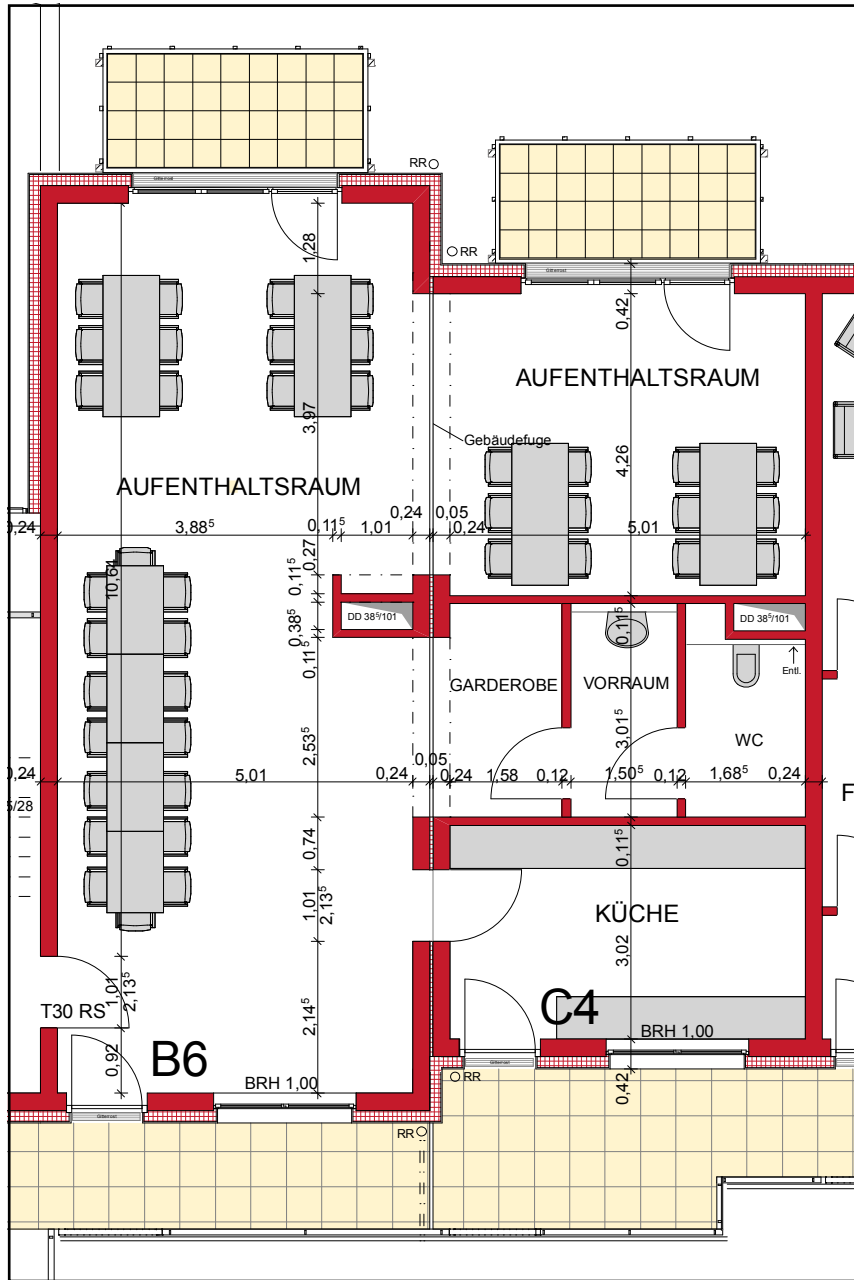


Nordansicht



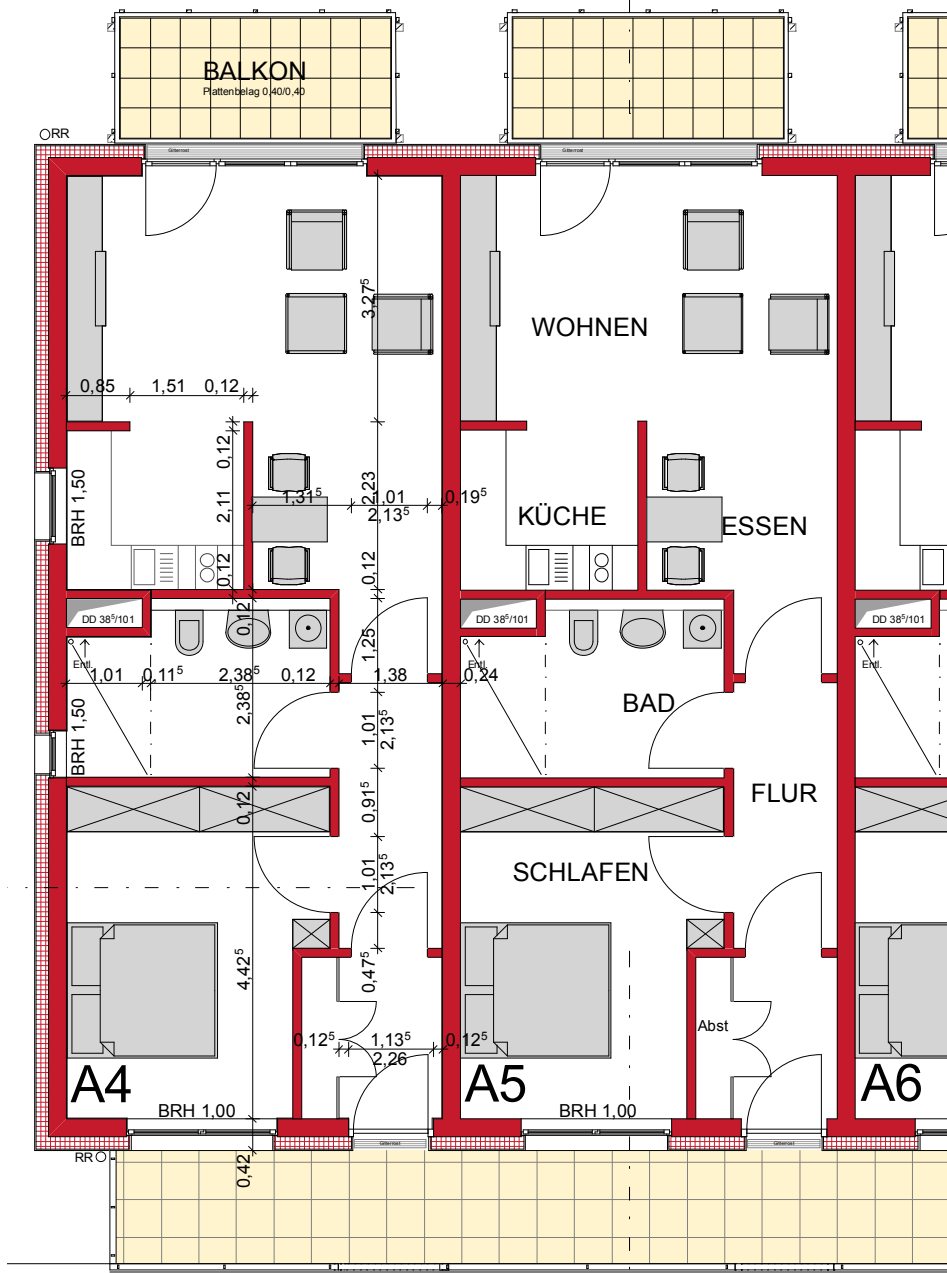
Südansicht

Gebäudeansichten



Aufenthaltsräume

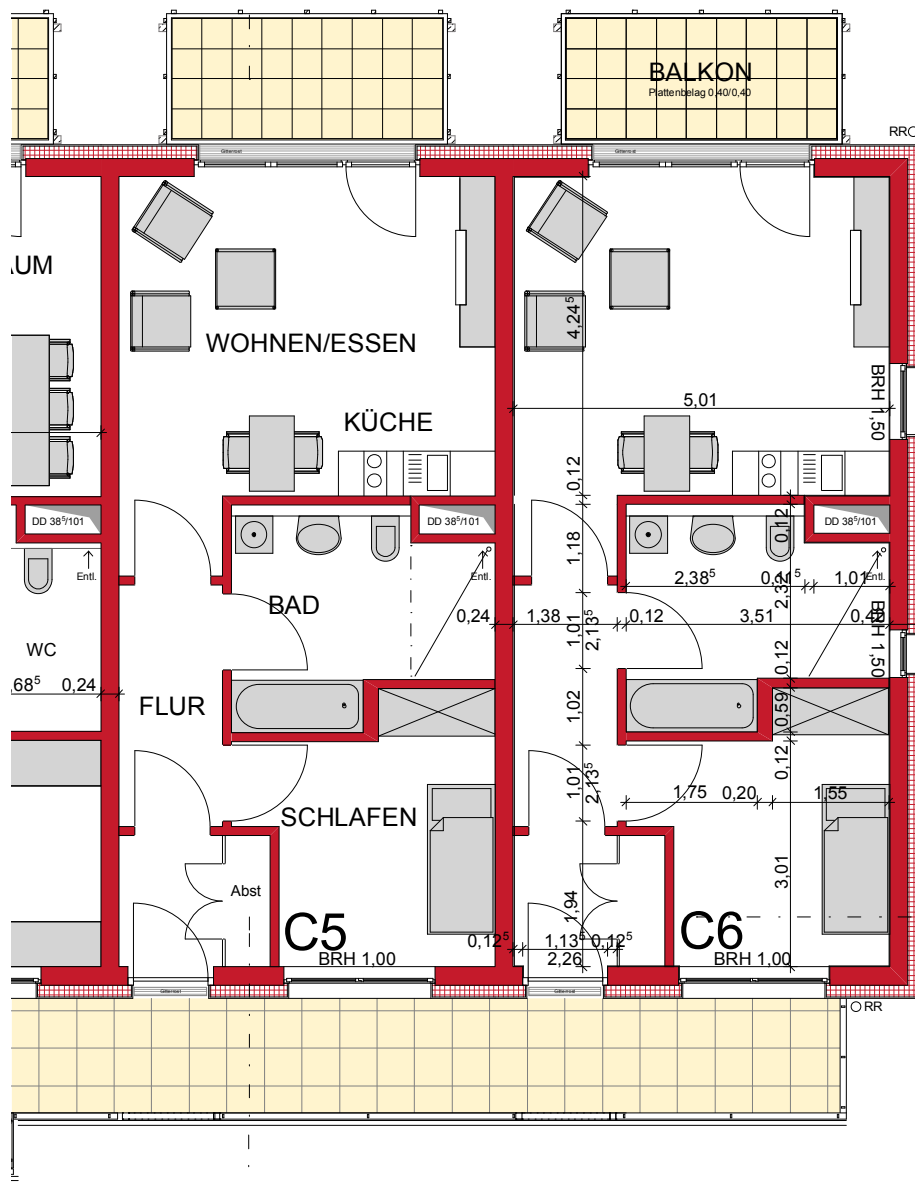




Wohnflächenberechnung Wohnungstyp 1

Windfang	2,904 m ²
Abstellraum	1,000 m ²
Flur	4,870 m ²
Schlafen	14,305 m ²
Bad	7,400 m ²
Küche	5,151 m ²
Wohnen/Essen	23,465 m ²
Balkon zu 25%	1,627 m ²
Gesamt	60,723 m²

Wohnungstyp 1



H

Wohnflächenberechnung Wohnungstyp 2

Windfang	2,383 m ²
Abstellraum	1,044 m ²
Flur	4,425 m ²
Schlafen	10,432 m ²
Bad	8,400 m ²
Wohnen/Essen/Küche	22,660 m ²
Balkon zu 25%	1,627 m ²
Gesamt	50,969 m²

Wohnungstyp 2

Ihre Ansprechpartner

Birgit König

Telefon 02392/50710-23

E-Mail koenig@woge-werdohl.de

Ahmet Tasdemir

Telefon 02392/50710-10

E-Mail tasdemir@woge-werdohl.de



Wohnungsgesellschaft

Werdohl GmbH

Dammstraße 11

58791 Werdohl

Telefon 02392/50710-0

Telefax 02392/50710-25

E-Mail info@woge-werdohl.de